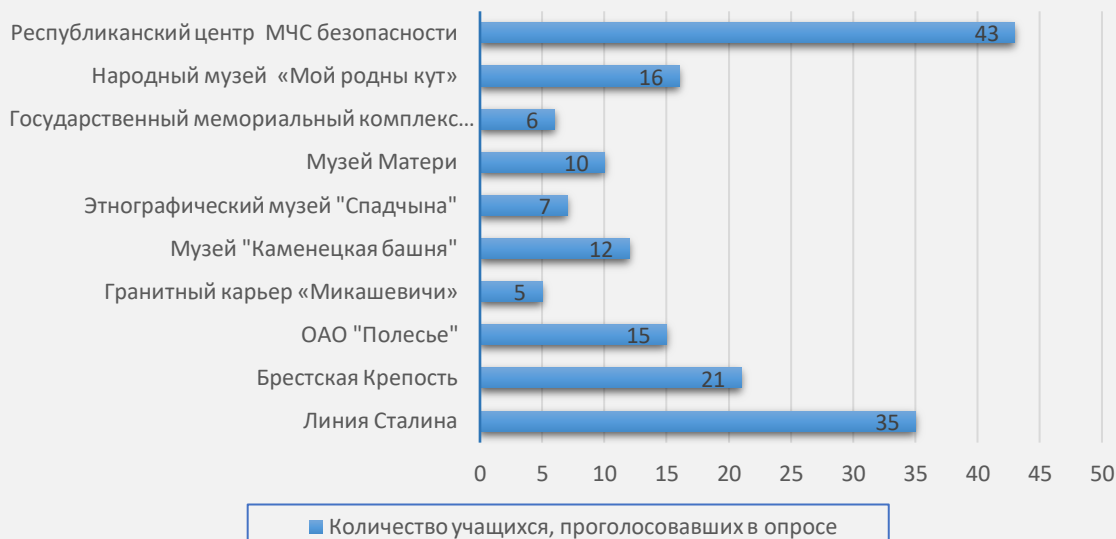




## Какие экскурсионные объекты Республики Беларусь вы хотели бы посетить?



С целью выявления отношения учащихся к экскурсиям по Республике Беларусь было проведено анкетирование учащихся целевой группы 5 «Б» и 7 «Г» классов. Им были предложены три вопроса. Во втором и третьем вопросах допускался выбор нескольких вариантов.

Анализ результатов анкеты показал, что все учащиеся положительно относятся к экскурсиям по Республике Беларусь, что даёт возможность педагогам включить в план максимально возможное количество экскурсий на учебный год. Вместе с тем выяснилось, что исторические и профориентационные экскурсии привлекают учащихся в большей мере. В связи с этим было решено запланировать больше таких экскурсий для поддержания интереса к экскурсионной деятельности.

*Приложение 3*

### Анкета «Что я знаю о родном крае»

*Подпишите экскурсионный объект*





*Приложение 4*

**Результаты анкетирования «Что я знаю о родном крае»**

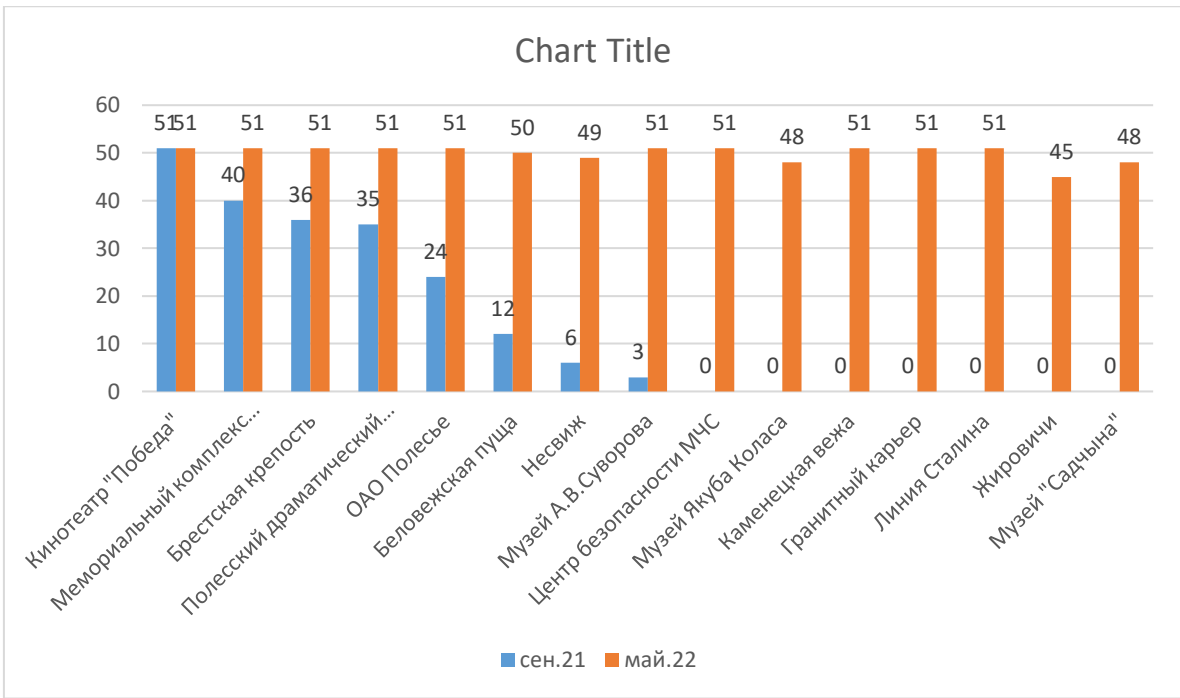


Учащимся целевой группы была предложена анкета с фотографиями с целью определения уровня знаний об экскурсионных объектах Республики Беларусь. По результатам анкетирования мы пришли к выводу, что не все учащиеся владеют знаниями о своем родном городе. Следовательно, необходимо в первую очередь включить в план изучение экскурсионных объектов ближайшего окружения и своего родного города для формирования интереса к истории, предприятиям и достопримечательностям города Пинска и Пинского района. Далее планируется посетить достопримечательности Брестской области и другие маршруты Республики Беларусь, чтобы раскрыть наш родной край с разных сторон, показывая красоту и многогранность нашей Родины.

Проанализировав ответы на третий вопрос, мы выбрали конкретные экскурсионные объекты с учетом интереса и потребностей учащихся.

*Приложение 5*

**Итоговое анкетирование учащихся целевой группы «Что я знаю о родном крае» (анкета Приложения 3)**



Приложение 6



Буклет

Приложение 7



*Раздел 1:*  
**Исторические  
образовательные  
экскурсии**

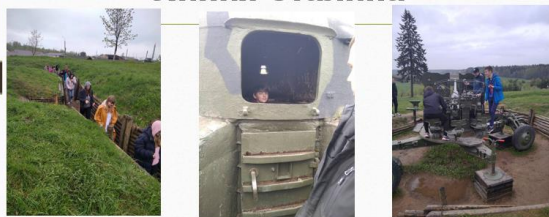
*Пешеходная экскурсия*  
**по историческим местам города  
Пинска**

Народный музей **«Мой родны кут»**  
ГУО «Средняя школа №7 г.Пинска»

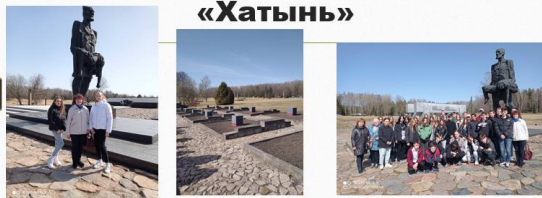


Государственное учреждение  
**«Национальный историко-культурный музей-заповедник «Несвиж»»**

Историко-культурный комплекс  
**«Линия Сталина»**



Государственный мемориальный комплекс  
**«Хатынь»**



**Кобринский военно-исторический музей им. А.В. Суворова**



**«Музей матери»**

ГУО «Средняя школа №18  
г. Пинска»



**Этнографический музей «Спадчына»**



*Музей*  
**«Каменецкая башня»**



Государственное учреждение  
**«Мемориальный комплекс  
«Брестская крепость-герой»»**



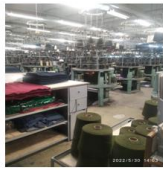
Государственное учреждение  
культуры  
**«Мемориальный  
музей-усадьба  
им. Тадеуша  
Костюшко»**

Раздел 2:  
**Профориентационные  
ЭКСКУРСИИ**

**Центр дополнительного  
образования детей и молодёжи**



### ОАО «Полесье»



### ОАО «Полесье»



### Республиканский центр МЧС безопасности



### Пинские тепловые сети – РУП «Брестэнерго»



*РАЗДЕЛ 3:*  
**ИСКУССТВОВЕДЧЕСКИЕ  
ЭККУРСИИ**

**МУЗЕЙ БЕЛОРУССКОГО ПОЛЕСЬЯ**



**КИНОТЕАТР «ПОБЕДА»**



*ГОСУДАРСТВЕННОЕ УЧРЕЖДЕНИЕ*  
**«ПОЛЕССКИЙ ДРАМАТИЧЕСКИЙ ТЕАТР  
Г. ПИНСКА»**



## ПИНСКАЯ ГОРОДСКАЯ ЦЕНТРАЛЬНАЯ БИБЛИОТЕКА



## СВЯТО-УСПЕНСКИЙ ЖИРОВИЧСКИЙ МОНАСТЫРЬ

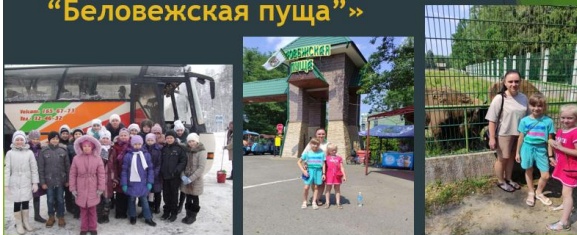


## НАРОДНЫЙ ЛИТЕРАТУРНО-КРАЕВЕДЧЕСКИЙ МУЗЕЙ ЯКУБА КОЛАСА (ПИНСКИЙ РАЙОН, Д. ПИНКОВИЧИ)



## Раздел 4: Экологические экскурсии

### Государственное природоохранное учреждение «Национальный парк «Беловежская пуща»»



### Эколого-туристический комплекс «Тишина» (Пинский район, д. Городище)



## Экологическая тропа «Наедине с природой»



## Туристический поход

