

Индивидуальная карточка* № 1

по теме «Внешнее строение, мускулатура и скелет пресмыкающихся»

1. Кожа земноводных:

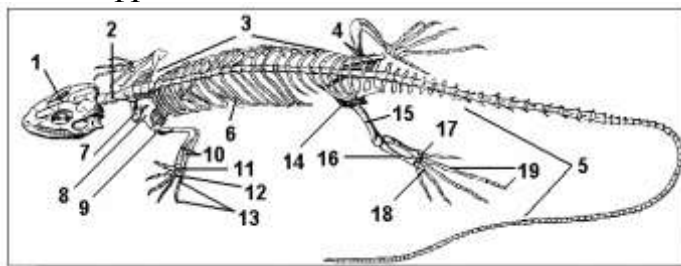
- а) голая и сухая;
- б) голая и влажная;
- в) покрыта хитинизированной кутикулой;
- г) покрыта роговыми чешуйками.

2. Чего нет у ящериц?

- а) чешуи;
- б) ноздрей;
- в) перепонки между пальцами;
- г) хвоста.

3. Как называется смена рогового покрова у ящериц?

4. Рассмотрите рисунок и дайте ответ на вопрос, что обозначено на рисунке под цифрами 1–6?



5. Каковы особенности кожи пресмыкающихся?

Желаю удачи!

**Все индивидуальные карточки содержат информацию о критериях оценки работы учащихся.*

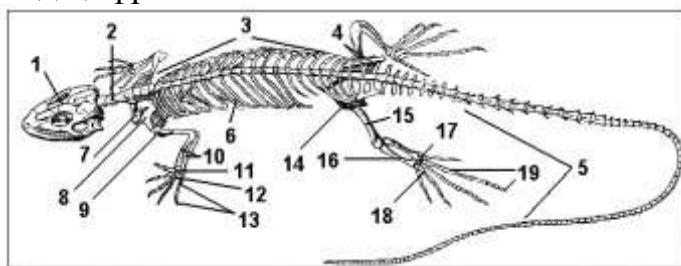
Номер задания	Максимальное количество баллов за выполнение задания
1	2
2	4
3	6
4	8
5	10
Всего	30

Количество полученных баллов	Отметка по десятибалльной шкале
1	1
2	2
3–5	3
6–8	4
9–11	5
12–14	6
15–18	7
19–23	8
24–28	9
29–30	10

Индивидуальная карточка № 2

по теме «Внешнее строение, мускулатура и скелет пресмыкающихся»

1. В состав какого отдела позвоночника ящерицы входят ребра?
 - а) шейного;
 - б) хвостового;
 - в) туловищного;
 - г) крестцового.
2. Каковы особенности расположения конечностей у пресмыкающихся:
 - а) они располагаются вертикально, непосредственно под туловищем;
 - б) они располагаются вертикально, по бокам тела;
 - в) они располагаются горизонтально поверхности тела;
 - г) конечности отсутствуют.
3. Все части скелета пресмыкающихся образованы хрящевой тканью.
 - а) верное утверждение;
 - б) неверное утверждение.
4. Рассмотрите рисунок и дайте ответ на вопрос, что обозначено на рисунке под цифрами 6–12?



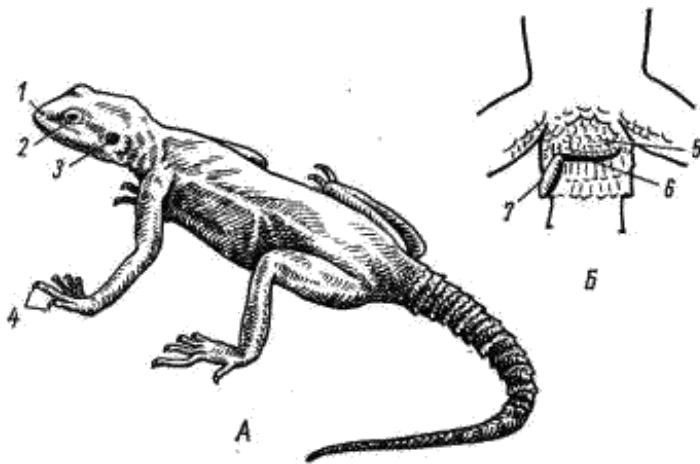
5. Какие основные особенности внешнего строения позволили пресмыкающимся освоить наземную среду обитания?

Желаю удачи!

Индивидуальная карточка № 3

по теме «Внешнее строение, мускулатура и скелет пресмыкающихся»

1. У ящерицы в отличие от лягушки есть:
 - а) шея;
 - б) веки;
 - в) кожа;
 - г) конечности.
2. Пресмыкающиеся могут обламывать свой хвост и вновь его восстанавливать. (Да или нет)
3. Опишите особенности внешнего строения ящерицы?
4. Рассмотрите рисунок и дайте ответ на вопрос, что обозначено под цифрами 1–4 на рисунке А?



5. Оказывается, пряткая ящерица в жаркие дни бодра и подвижна, а в прохладную погоду она менее активна. Почему?

Желаю удачи!

Индивидуальная карточка № 4

по теме «Внешнее строение, мускулатура и скелет пресмыкающихся»

1. Чего нет у ящериц?

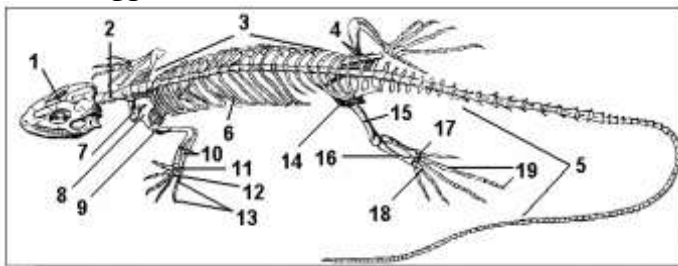
- а) чешуи;
- б) ноздрей;
- в) перепонок между пальцами;
- г) хвоста.

2. Какой класс типа хордовых стоит выше земноводных на эволюционной ступени?

3. Как называется смена рогового покрова у ящериц?

4. Какие органы расположены на голове, каковы особенности их строения?

5. Рассмотрите рисунок и дайте ответ на вопрос, что обозначено на рисунке под цифрами 12–17?



Желаю удачи!

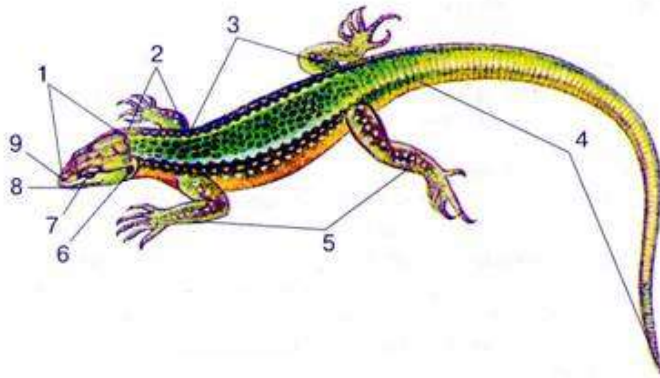
Индивидуальная карточка № 5

по теме «Внешнее строение, мускулатура и скелет пресмыкающихся»

Закончите предложения:

1. Тело ящерицы разделено на ...

2. Конечности расположены ...
3. Рост пресмыкающихся происходит в период
4. Подпишите части внешнего строения ящерицы:



5. Какие изменения произошли в скелете в связи со сменой образа жизни пресмыкающихся по сравнению с земноводными.

Желаю удачи!