

6 КЛАСС

МАТЕМАТИКА

21.02.2023

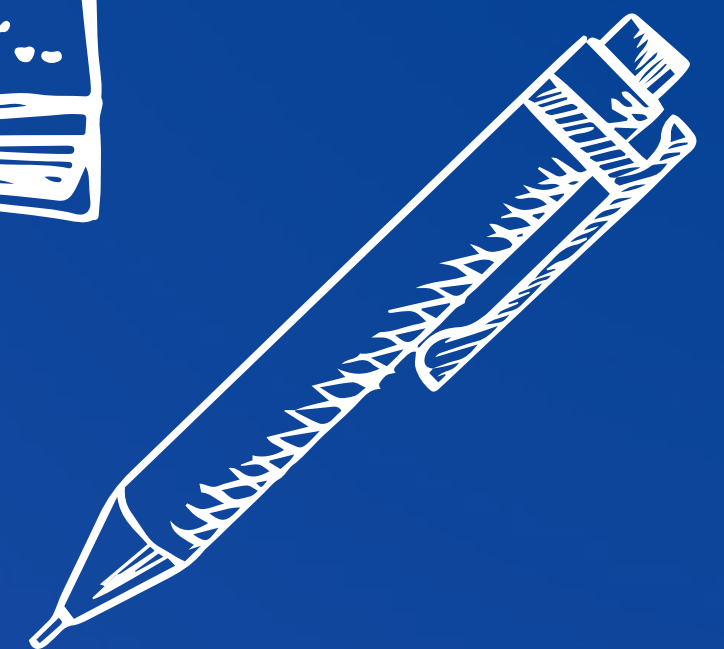
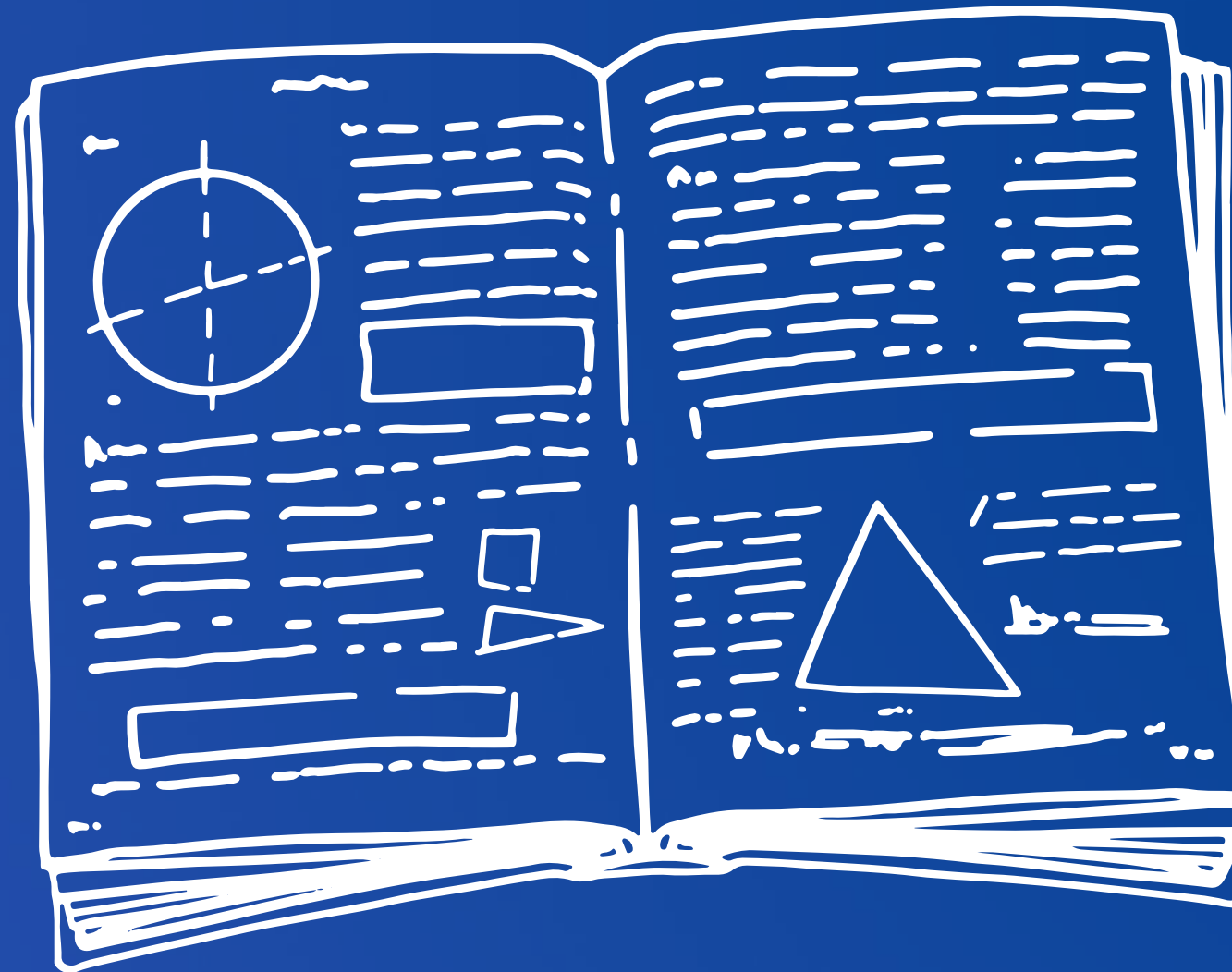
КТО ГОТОВ К ТРУДУ?

Т - тетрадь

Р - ручка

У - учебник

Д - дневник



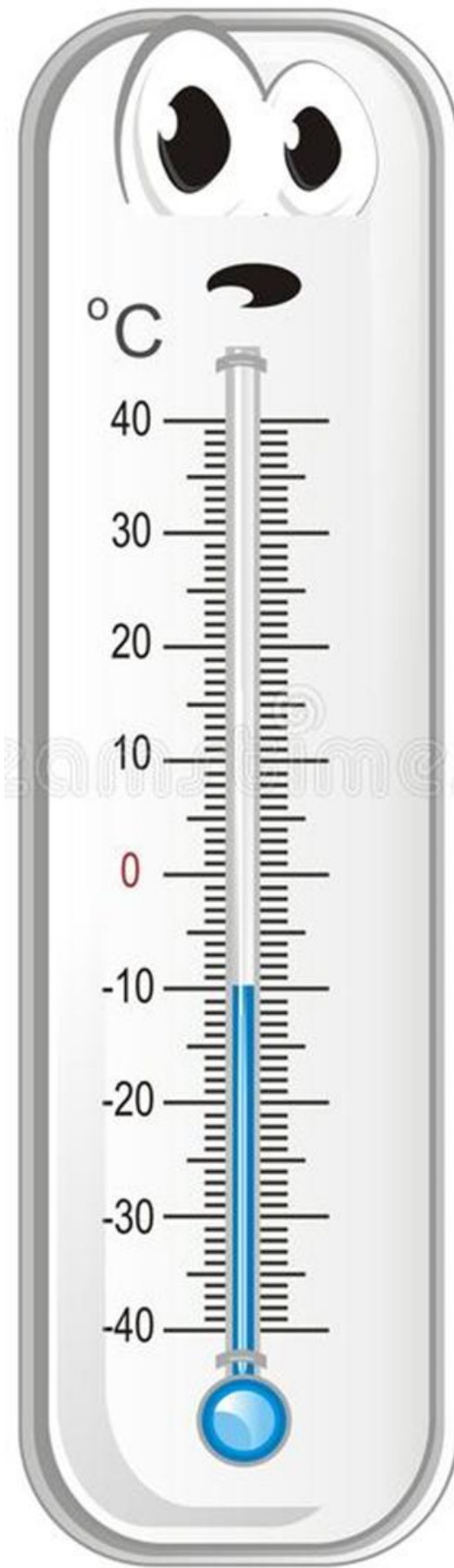
**Меня зовут
Татьяна Александровна!**

Добро пожаловать на урок!

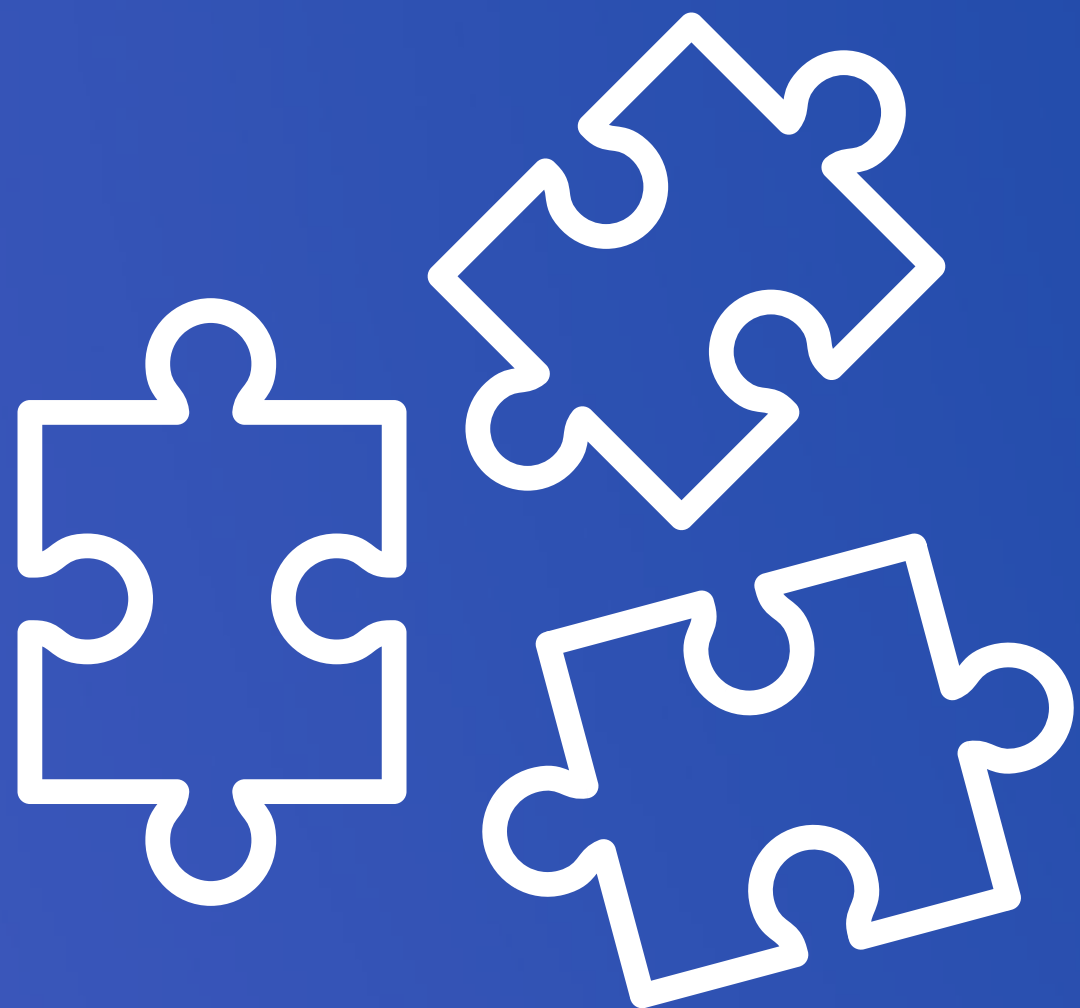


ТЕМА УРОКА





ЦЕЛИ УРОКА



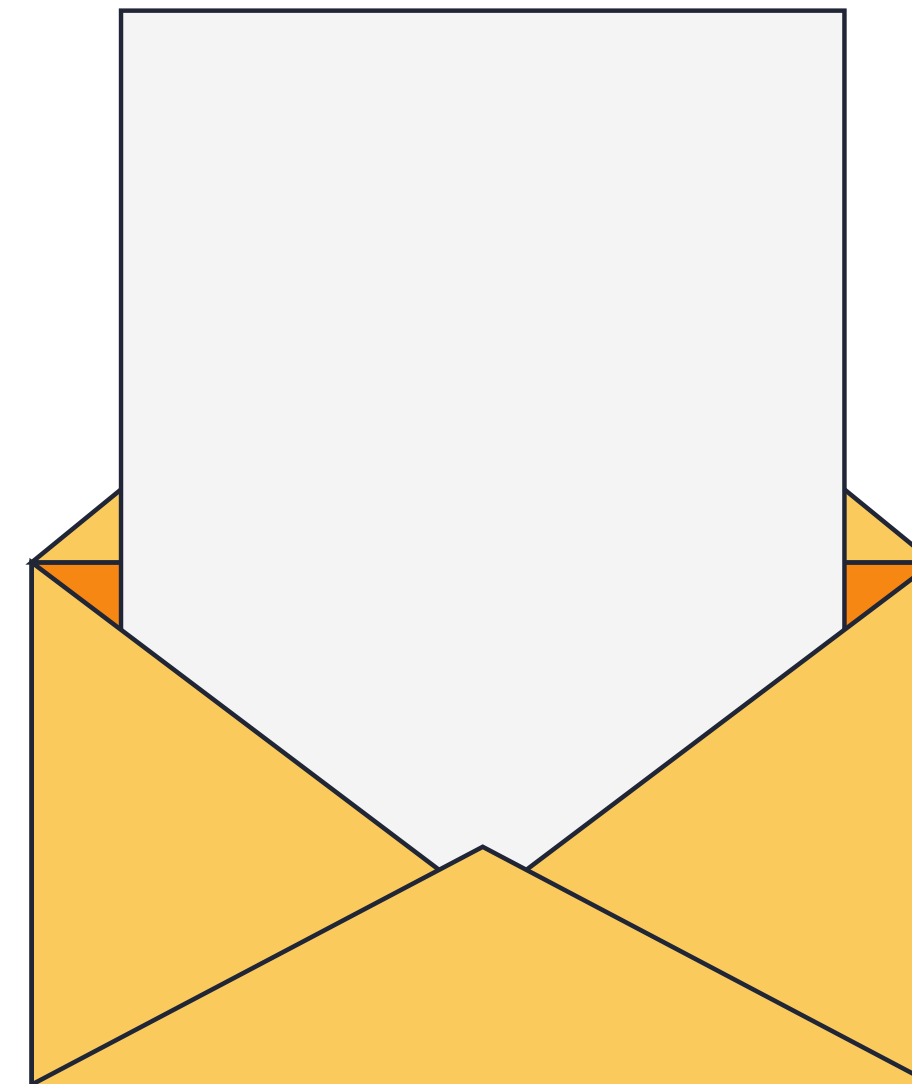
Что?
Зачем?
Как?

ЛИСТ ДОСТИЖЕНИЙ



"Найди ошибку"

1.	$10 - 25 = 35;$
2.	$100 : (-10) = 10;$
3.	$-71 + 30 = 41;$
4.	$-5,1 \cdot (-0,2) \cdot 5 = -0,51;$
5.	$-92 - (-17) = 75.$



"Найди ошибку"

1.	$10 - 25 = \cancel{35}; -15$
2.	$100 : (-10) = \cancel{10}; -10$
3.	$-71 + 30 = \cancel{41}; -41$
4.	$-5,1 \cdot (-0,2) \cdot 5 = -\cancel{0,51}; 5,1$
5.	$-92 - (-17) = \cancel{75}. -75$



ЛИСТ ДОСТИЖЕНИЙ

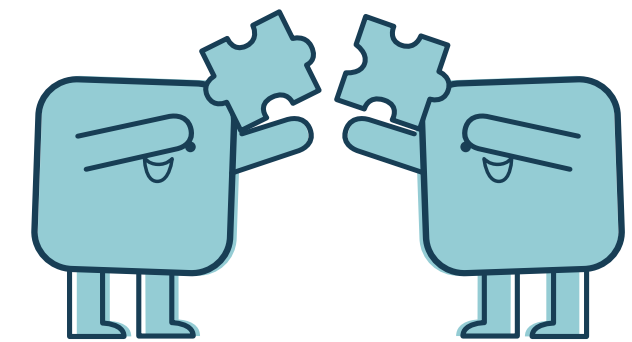


ВСПОМНИМ ПРАВИЛА

Как складывать, вычитать, умножать
и делить рациональные числа



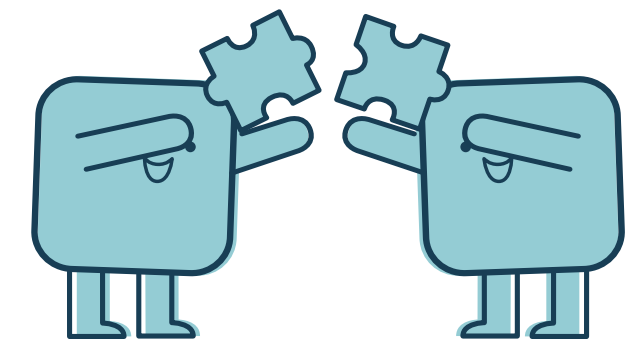
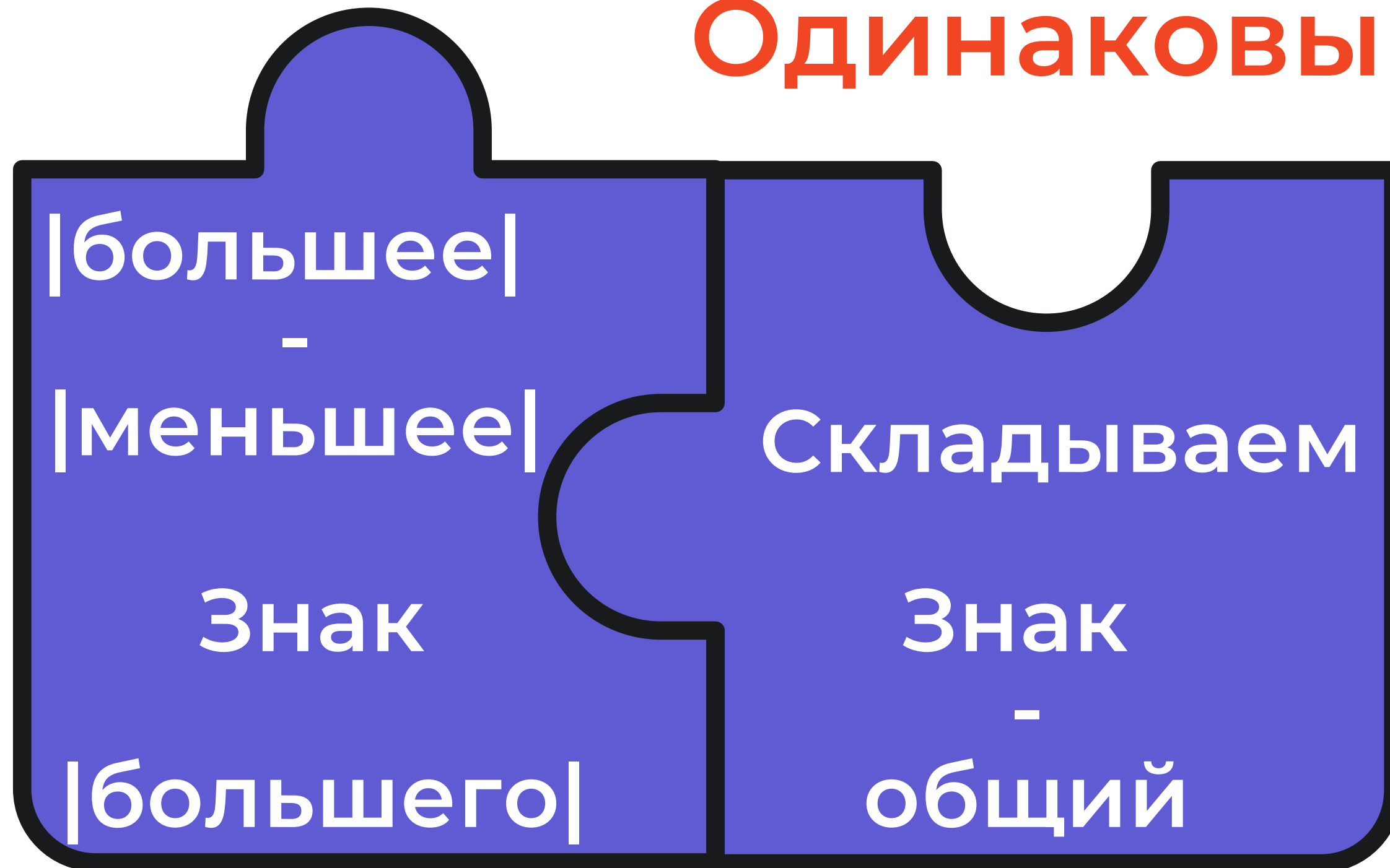
Сложение рациональных чисел



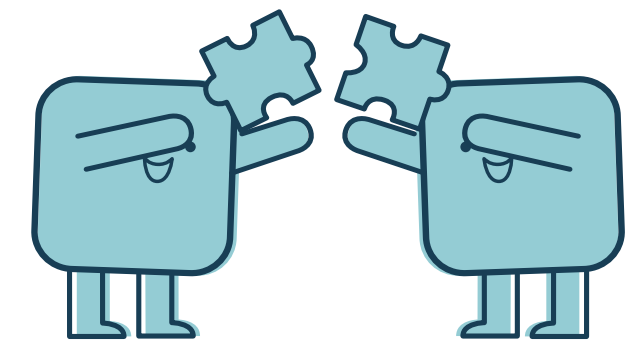
Сложение

Разный

Одинаковый Знак?

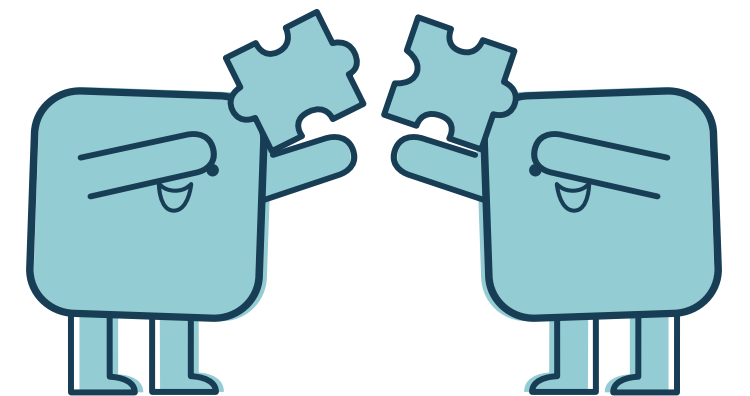


Вычитание рациональных чисел

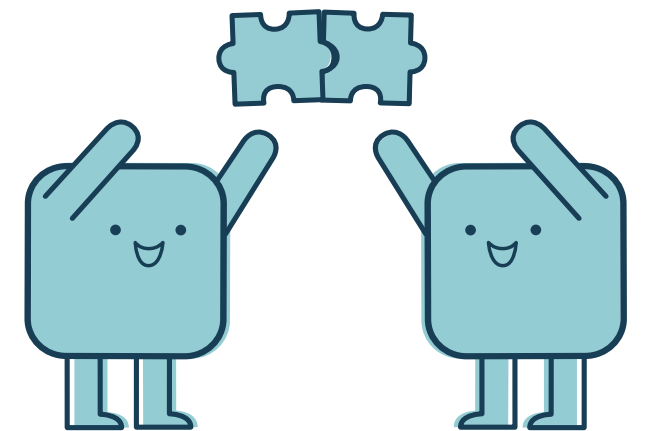


Вычитание

Замени сложением
с противоположным
числом



Умножение и деление рациональных чисел

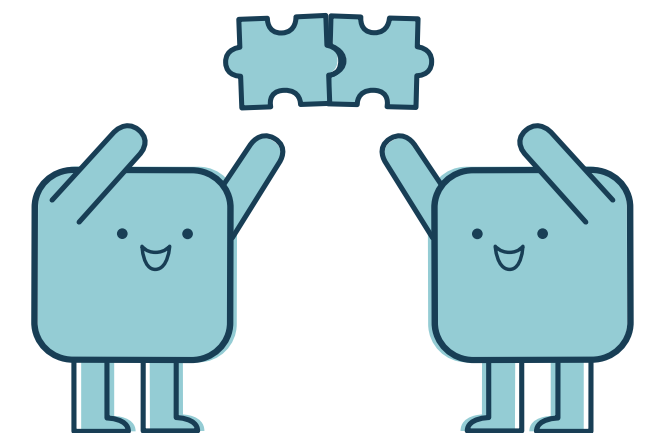


Умножение или деление

Знак?

Разный

Одинаковый



ЛИСТ ДОСТИЖЕНИЙ



"В ПЛЮСЕ" ИЛИ "В МИНУСЕ"?



Зарплата



ИЛИ



Долг



или



Прибыль



или



УБЫТОК



ИЛИ



Премия



ИЛИ



ВЫИГРЫШ



ИЛИ



Расход



ИЛИ



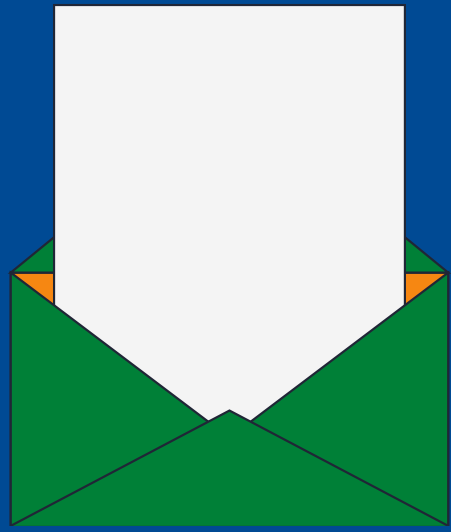
Пенсия



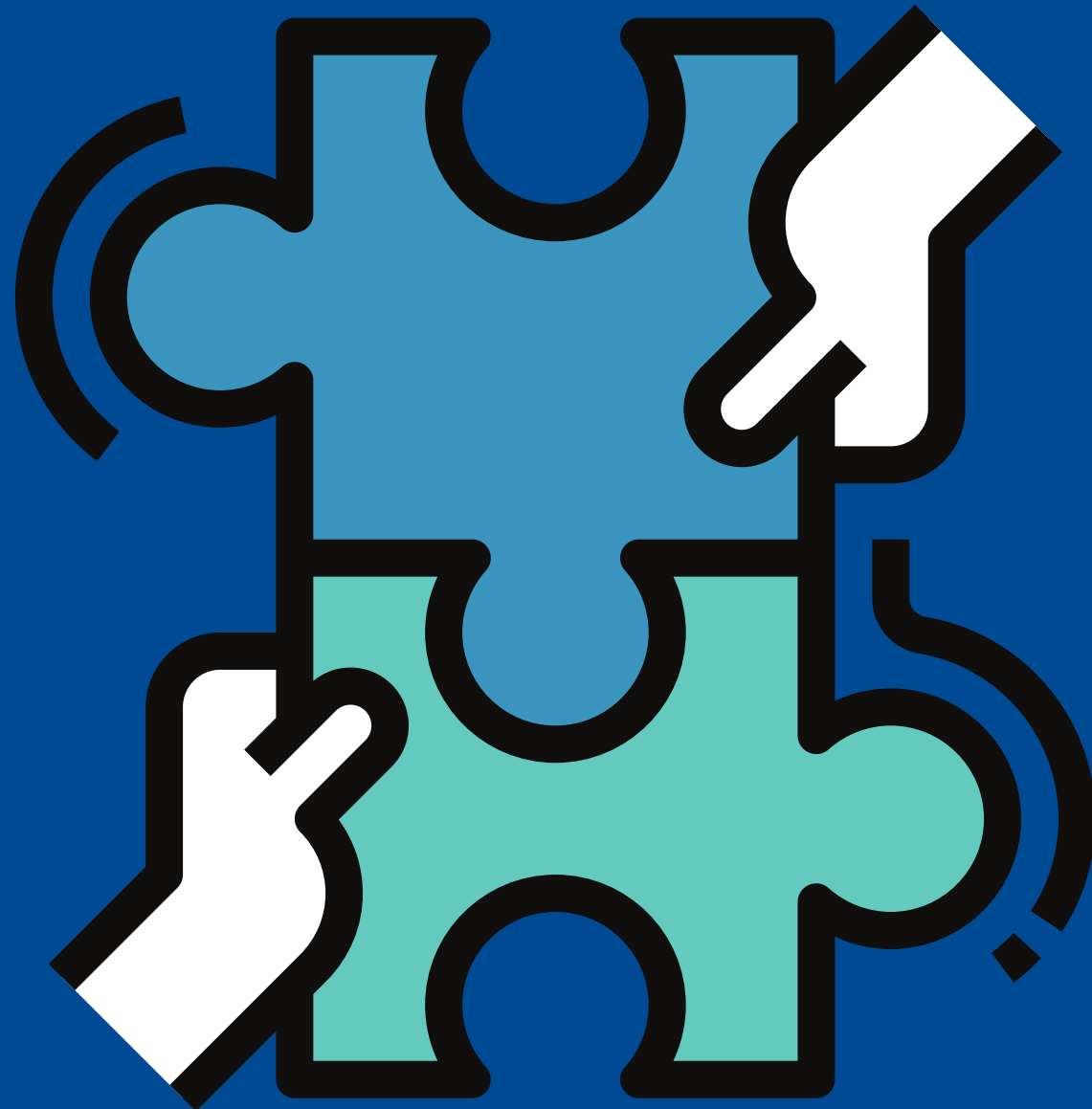
ИЛИ







СОБЕРИ ПАЗЛ



22

25

28

23











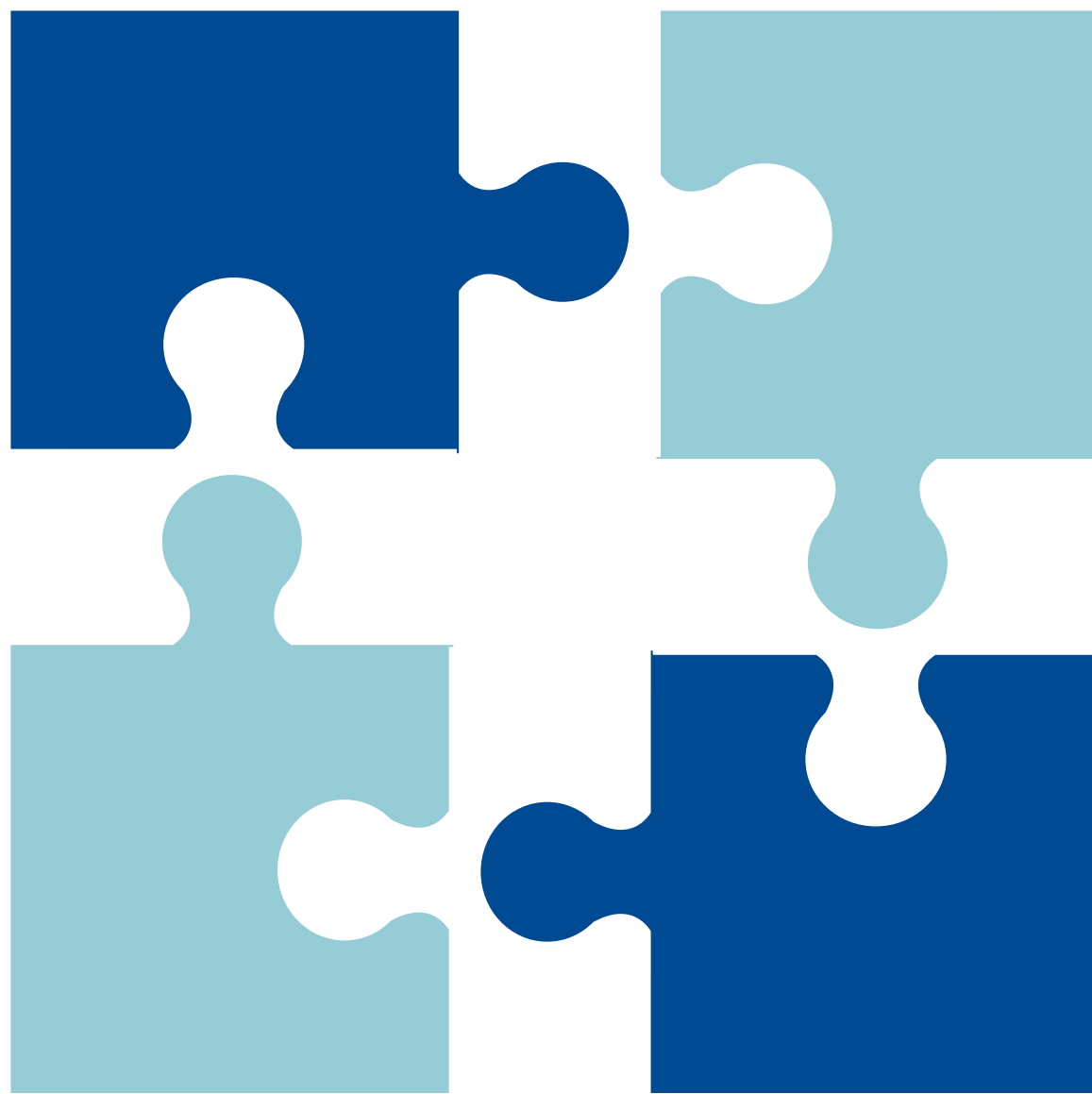
Брест



22



23



25



28

РАБОТА В ГРУППАХ



Экономический отдел



Для того чтобы наладить производство, предприятию необходимо взять кредит на модернизацию в сумме 200 000 рублей. Ежемесячная выручка от продажи нового продукта в первые пять месяцев планируется в размере 16 000 рублей, а затем в размере 20 000.

Выясните, через сколько месяцев предприятию окупится данный кредит?

Экономический отдел



Для того чтобы наладить производство, предприятию необходимо взять кредит на модернизацию в сумме 200 000 рублей. Ежемесячная выручка от продажи нового продукта в первые пять месяцев планируется в размере 16 000 рублей, а затем в размере 20 000.

Выясните, через сколько месяцев предприятию окупится данный кредит?

Маркетинговый отдел



Дата	Цена продукта за 1 шт., рублей	Количество продукта, который раздали бесплатно в ходе акции, шт.	Количество продукта, который продали, шт.
20.02	0,6	20	18
21.02	0,6	15	17
22.02	0,6	19	13
23.02	0,6	14	19

Маркетинговый отдел



Дата	Цена продукта за 1 шт., рублей	Количество продукта, который раздали бесплатно в ходе акции, шт.	Количество продукта, который продали, шт.
20.02	0,6	20	18
21.02	0,6	15	17
22.02	0,6	19	13
23.02	0,6	14	19

Отдел доставки

Среднемесячная температура в г.Бресте за 2022 год:

янв	фев	мар	апр	май	июн	июл	авг	сен	окт	ноя	дек
-2.0	-3.2	2.6	7.0	13.3	20.5	23.2	17.6	12.7	9.2	5.0	-1.9

Нормы температурного режима перевозки продуктов:

Наименование груза	Температурный режим
Молоко	+8 С°
Яйца	+3 / +7 С°
Сыры	0 / +8 С°
Масло сливочное	-5 - 0 С°
Мясо замороженное	-12 / -18 С°
Мясо охлажденное	-1 / +5 С°
Рыба замороженная	-18 С°
Молоко	0 / +8 С°
Колбаса	+4 С°
Мороженое	-18 С°

Классификация автомобильных рефрижераторов:

- рефрижераторы класса А (поддерживает температуру между +12°С и 0°С включительно),
- рефрижераторы класса В (между +12°С и -10°С включительно),
- рефрижераторы класса С (между +12°С и -20°С включительно).



Отдел доставки

Среднемесячная температура в г.Бресте за 2022 год:

янв	фев	мар	апр	май	июн	июл	авг	сен	окт	ноя	дек
-2.0	-3.2	2.6	7.0	13.3	20.5	23.2	17.6	12.7	9.2	5.0	-1.9

Нормы температурного режима перевозки продуктов:

Наименование груза	Температурный режим
Молоко	+8 С°
Яйца	+3 / +7 С°
Сыры	0 / +8 С°
Масло сливочное	-5 - 0 С°
Мясо замороженное	-12 / -18 С°
Мясо охлажденное	-1 / +5 С°
Рыба замороженная	-18 С°
Молоко	0 / +8 С°
Колбаса	+4 С°
Мороженое	-18 С°

Классификация автомобильных рефрижераторов:

- рефрижераторы класса А (поддерживает температуру между +12°С и 0°С включительно),
- рефрижераторы класса В (между +12°С и -10°С включительно),
- рефрижераторы класса С (между +12°С и -20°С включительно).



Отдел кадров



Дата	Зачисление средств на счет	Расход средств	Цена за 1 ед.	Количество ед.
15.02.23	11			
16.02.23		Интернет	0,5	32
17.02.23		SMS	0,2	4
18.02.23	3			
19.02.23		MMS	0,6	1
20.02.23		Интернет	0,5	7
21.02.23	2			

Отдел кадров



Дата	Зачисление средств на счет	Расход средств	Цена за 1 ед.	Количество ед.
15.02.23	11			
16.02.23		Интернет	0,5	32
17.02.23		SMS	0,2	4
18.02.23	3			
19.02.23		MMS	0,6	1
20.02.23		Интернет	0,5	7
21.02.23	2			

ЛИСТ ДОСТИЖЕНИЙ



ТЕСТ

5 МИНУТ



Задание 1. Какова длина отрезка АВ, если А(7), В(-10)?

Варианты ответа:

- 1) 3 единичных отрезка
- 2) 17 единичных отрезков.
- 3) 7 единичных отрезков.

Задание 2. Сравните числа (-8,1) и (-8,12)

Варианты ответа:

- 1) $-8,1 < -8,12$
- 2) $-8,1 = -8,12$
- 3) $-8,1 > -8,12$

Задание 3. Найдите значение выражения удобным способом:

$$-8,9 + 12,17 + 4,8 - 13,8 + 8,9 - 12,17.$$

Задание 4. Найдите значение выражения, используя законы умножения:

$$\frac{4}{7} \cdot (-9,27) - \frac{4}{7} \cdot (-2,27).$$

Задание 5. Найдите частное: $-3,2 : (-0,08)$.

Задание 1. Какова длина отрезка АВ, если А(7), В(-10)?

Варианты ответа:

- 1) 3 единичных отрезка
- 2) 17 единичных отрезков.
- 3) 7 единичных отрезков.

Задание 2. Сравните числа (-8,1) и (-8,12)

Варианты ответа:

- 1) $-8,1 < -8,12$
- 2) $-8,1 = -8,12$
- 3) $-8,1 > -8,12$

№ задания	Ответ	Баллы
Задание 1	2	1
Задание 2	3	1
Задание 3	-9	2
Задание 4	-4	3
Задание 5	40	3

Задание 3. Найдите значение выражения удобным способом:

$$-8,9 + 12,17 + 4,8 - 13,8 + 8,9 - 12,17.$$

Задание 4. Найдите значение выражения, используя законы умножения:

$$\frac{4}{7} \cdot (-9,27) - \frac{4}{7} \cdot (-2,27).$$

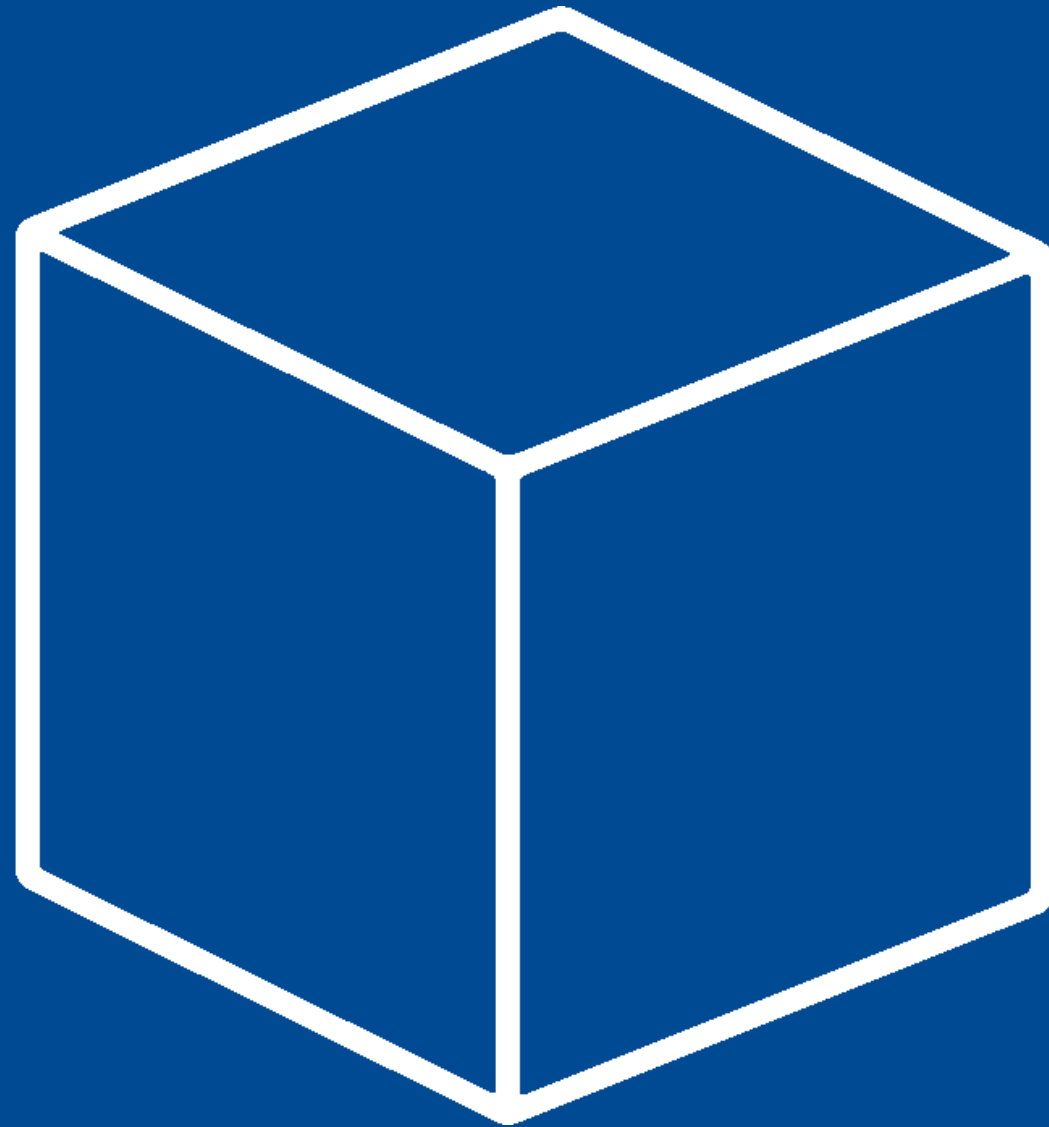
Задание 5. Найдите частное: $-3,2 : (-0,08)$.

**Как посчитать
процент правильно
выполненных
заданий в тесте?**

$$\% \text{ выполнения} = \frac{\text{Количество баллов}}{10} \cdot 100\% = \underline{\hspace{10em}}$$

Объем выполнения заданий, %	отметка
1 – 3%	1
4 – 8%	2
9 – 14%	3
15 – 22%	4
23 – 33%	5
34 – 46%	6
47 – 60%	7
61 – 77%	8
78 – 94%	9
95 – 100%	10

Рациональные числа

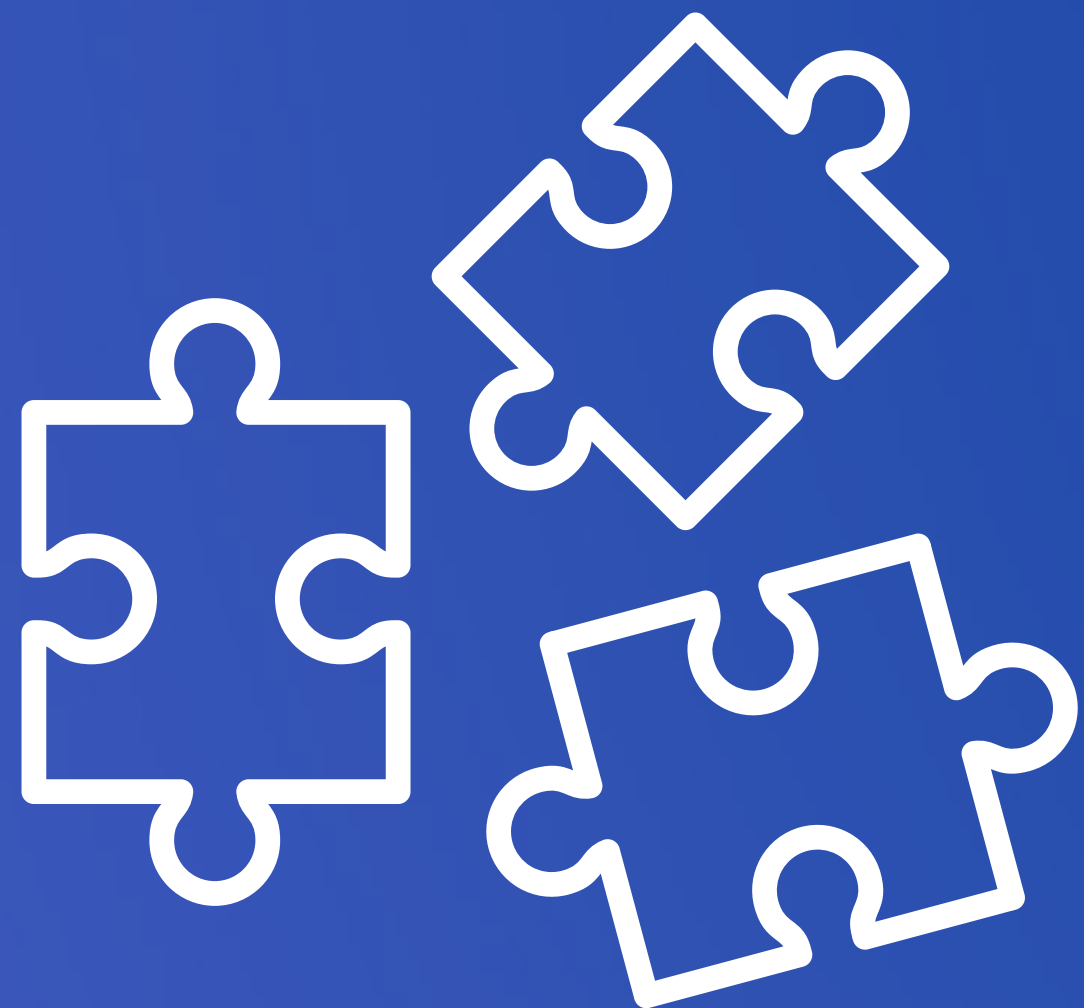


Расшифруйте фразу

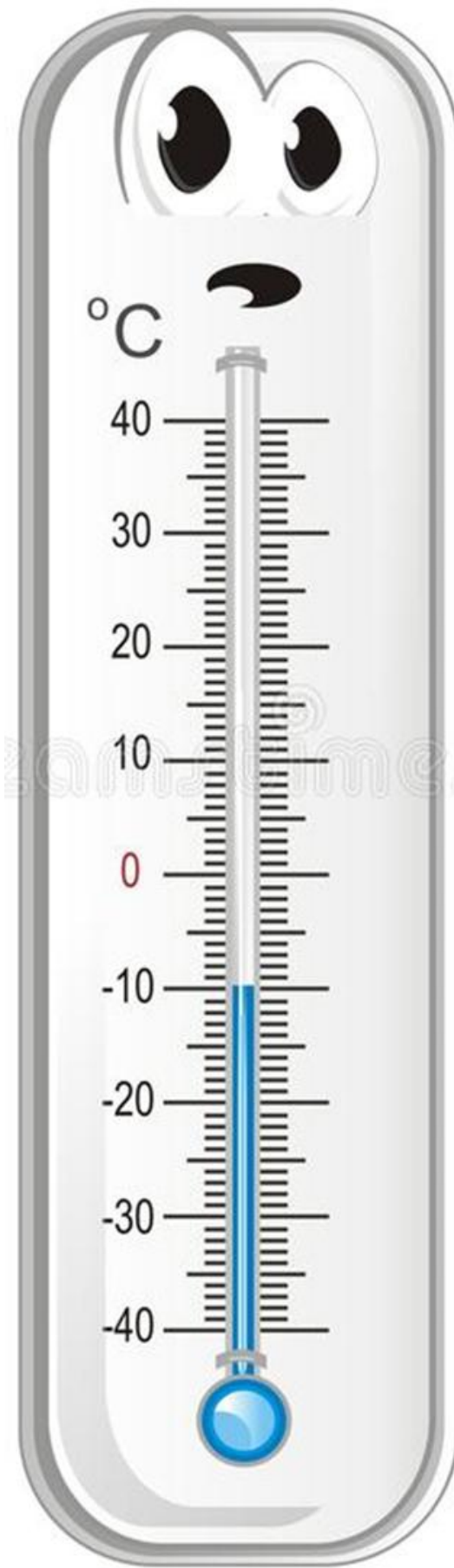
40	цели
-4	большой
3	шагами
-9	к
2	маленькими

Маленькими шагами
к большой цели ...

ЦЕЛИ УРОКА



Что?
Зачем?
Как?



ДОМАШНЕЕ ЗАДАНИЕ

- Обязательное задание для всех: №305; 306

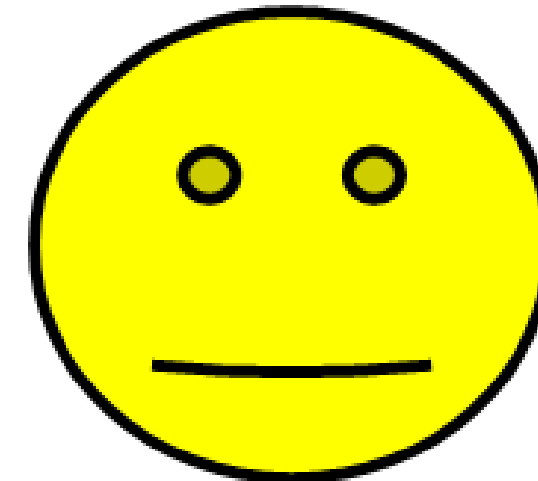
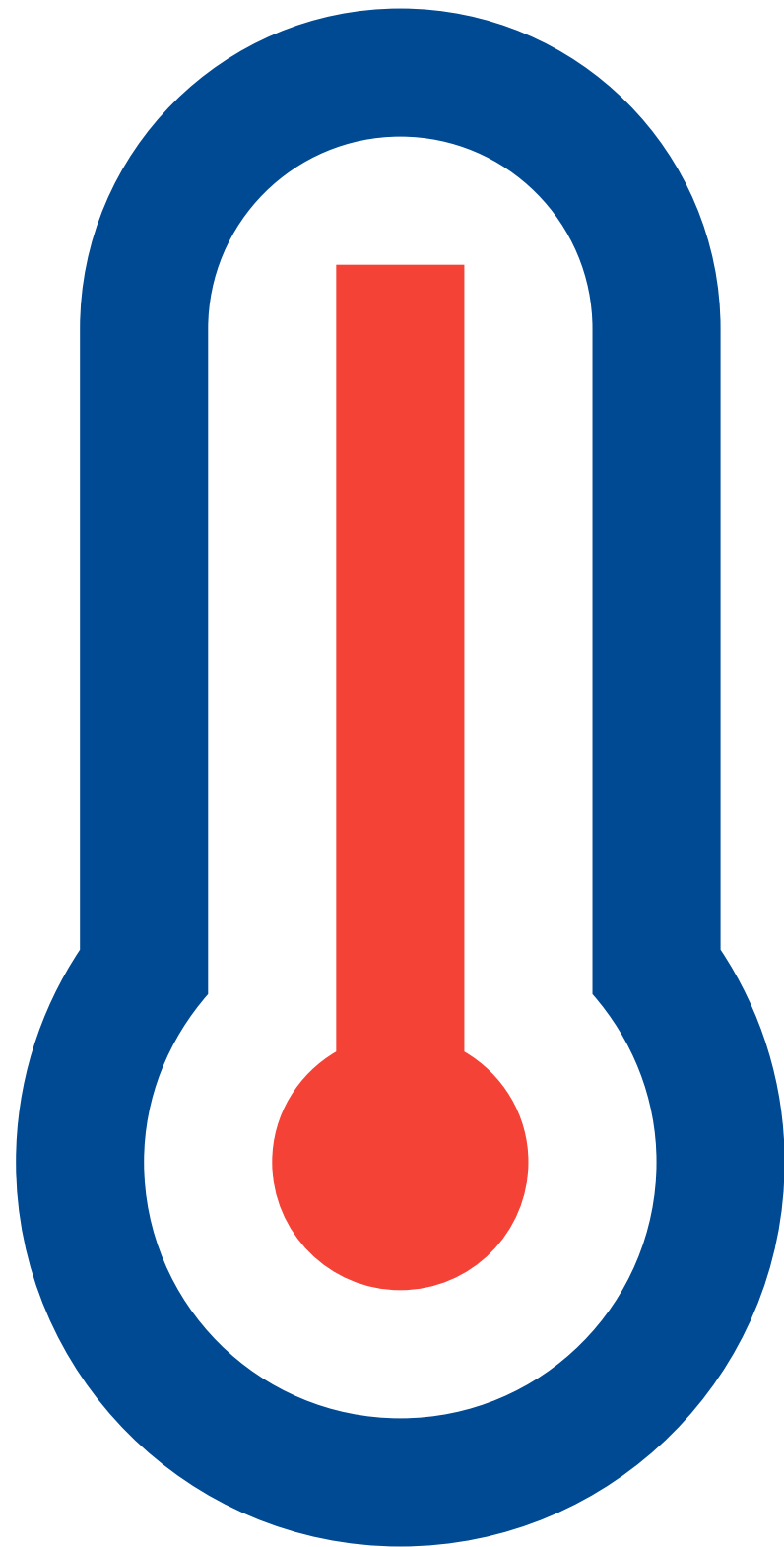
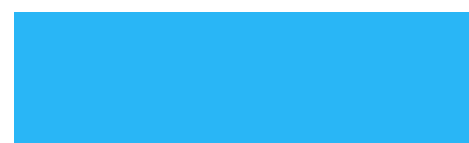
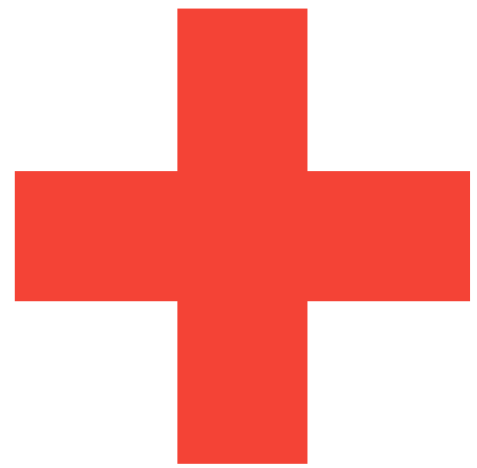
- Дополнительное задание в Wordwall



- Задание повышенного уровня:

Составить свою практико-ориентированную задачу из жизни на все действия с рациональными числами.

С каким настроением уходите?



СПАСИБО ЗА УРОК!
