

Фамилия

Имя

Класс

Дата

# Оптика

## Глаз как оптическая система. Дефекты зрения. Очки.

1

Подпишите основные составные части глаза

1 \_\_\_\_\_

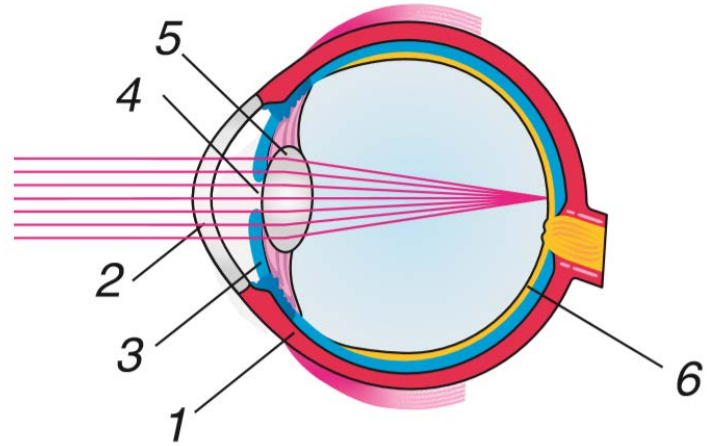
2 \_\_\_\_\_

3 \_\_\_\_\_

4 \_\_\_\_\_

5 \_\_\_\_\_

6 \_\_\_\_\_



2

Соотнесите название и описание элементов глаза

- 1. Склера
- 2. Радужная оболочка
- 3. Роговица
- 4. Хрусталик
- 5. Сетчатка

- А) Наружная оболочка
- Б) Двояковыпуклая линза
- В) Внутренняя оболочка
- Г) Регулятор поступления света
- Д) Выпуклая линза

1	
2	
3	
4	
5	

3

Обведите нормальное расстояние для чтения

2,5 м

250 мм

250 см

25 дм

0,25 км

4

## Соедините

дальнозоркость

Собирающая линза

Изображение  
ближних  
предметов  
формируется  
за сетчаткой

близорукость

Рассеивающая  
линза

Изображение  
удаленных объектов  
формируется перед  
сетчаткой

5

## Решите задачу

Мартышка читает книгу  
на расстоянии 15 см.  
Определите, какой дефект  
зрения она имеет. Какие  
линзы нужны Мартышке?

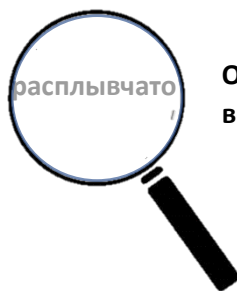


6

## Рефлексия



Все было  
понятно



Остались  
вопросы



Ничего  
не понятно

Какие вопросы остались?

## Ответы

1

- 1 Склера
- 2 Роговица
- 3 Радужная оболочка
- 4 Зрачок
- 5 Хрусталик
- 6 Сетчатка

2 1А, 2Г, 3Д, 4Б, 5В

3 250 мм

4 Рассеивающая линза-----близорукость-----Изображение удаленных объектов формируется перед сетчаткой  
Собирающая линза-----дальнозоркость-----Изображение ближних предметов формируется за сетчаткой

5 Близорукость. Рассеивающие.